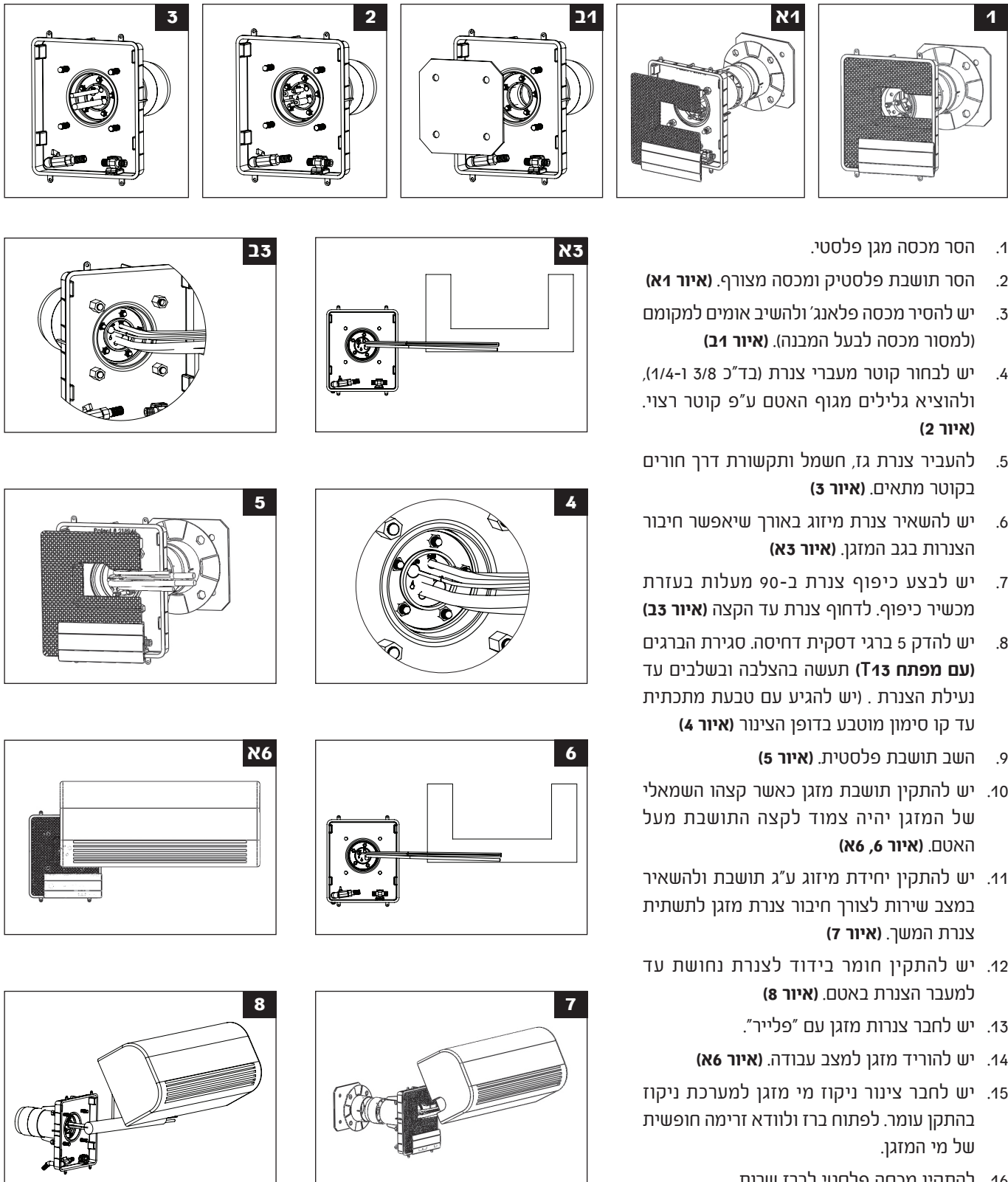


## הנחיות התקנת מזגן עילי/מפוצל על גבי התקן עומר

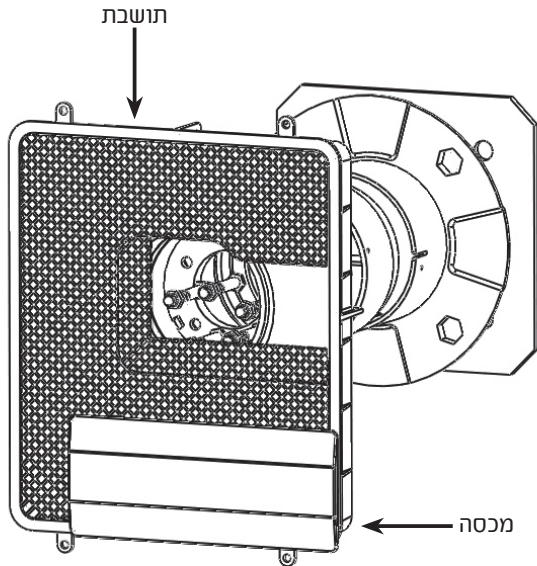
על המתקין לעבור הסמכה אצל יצרן התקן עומר

### שלבי התקנה:



1. הסר מכסה מגן פלסטי.
2. הסר תושבת פלסטיק ומכסה מצורף. (איור א1)
3. יש להסיר מכסה פלאנג' ולהשיב אומים למקומם (למסור מכסה לבעל המבנה). (איור ב1)
4. יש לבחור קוטר מעברי צנרת (בד"כ 3/8 ו-1/4), ולהוציא גלילים מגוף האטם ע"פ קוטר רצוי. (איור 2)
5. להעביר צנרת גז, חשמל ותקשורת דרך חורים בקוטר מתאים. (איור 3)
6. יש להשאיר צנרת מיזוג באורך שיאפשר חיבור הצנרות בגב המזגן. (איור א3)
7. יש לבצע כיפוף צנרת ב-90 מעלות בעזרת מכשיר כיפוף. לדחוף צנרת עד הקצה (איור ב3)
8. יש להדק 5 ברגי דסקית דחיסה. סגירת הברגים (עם מפתח T13) תעשה בהצלבה ובשליבים עד נעילת הצנרת. (יש להגיע עם טבעת מתכתית עד קו סימון מוטבע בדופן הצינור (איור 4)
9. השב תושבת פלסטית. (איור 5)
10. יש להתקין תושבת מזגן כאשר קצהו השמאלי של המזגן יהיה צמוד לקצה התושבת מעל האטם. (איור 6, א6)
11. יש להתקין יחידת מיזוג ע"ג תושבת ולהשאיר במצב שירות לצורך חיבור צנרת מזגן לתשתית צנרת המשך. (איור 7)
12. יש להתקין חומר בידוד לצנרת נחושת עד למעבר הצנרת באטם. (איור 8)
13. יש לחבר צנרות מזגן עם "פלייר".
14. יש להוריד מזגן למצב עבודה. (איור א6)
15. יש לחבר צינור ניקוז מי מזגן למערכת ניקוז בהתקן עומר. לפתוח ברז ולוודא זרימה חופשית של מי המזגן.
16. להתקין מכסה פלסטי לברז שרות.

תושבת חיפוי + מכסה



א ברגי סגירה לפלאנג'

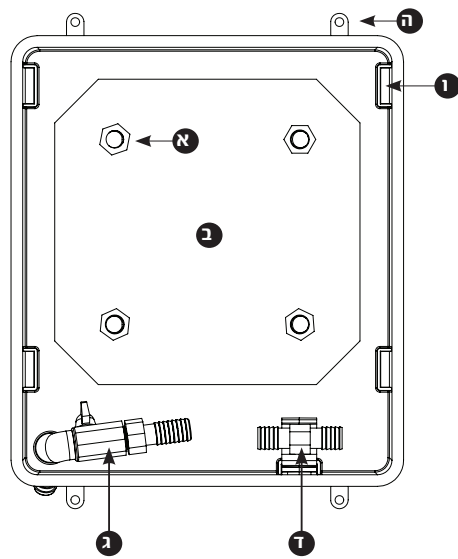
ב מכסה מתכת פלאנג'

ג ברז בורר לניקוז מי מזגן

ד מחבר לניקוז במצב חירום

ה ווי עיגון התקן לתפסנות

ו תושבת למסגרת עיבוי לטיח תרמי + תושבת למכסה חיפוי דקורטיבי



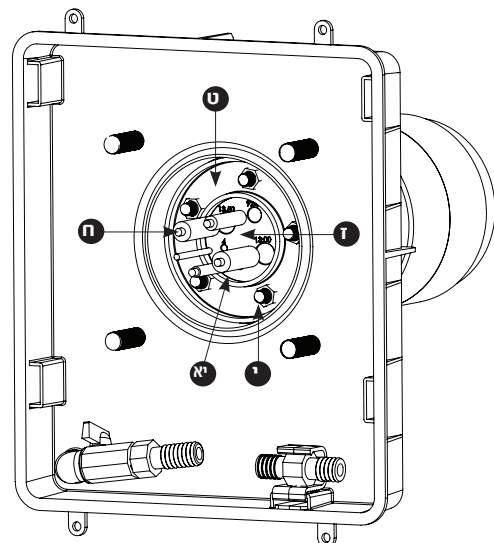
ז אטם מעוצב לאיטום מעברי צנרת

ח שרוולי איטום עפ"י קוטרים

ט דיסקית לחץ לאטם מעוצב

י ברגי כיוון לדיסקית לחץ

יא קו סימון למידת סגירת דיסקית לחץ



לקריאת הוראות  
בטלפון נייד

